

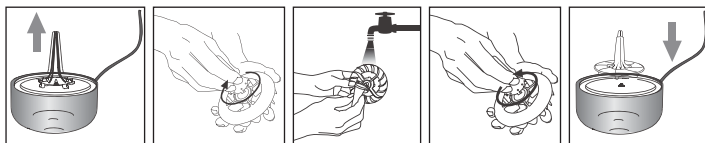
Comment nettoyer le purificateur

- 1/ Utiliser un chiffon humide ou une éponge pour nettoyer le couvercle quand il est sale. Ne pas passer sous le robinet. Le moteur ne doit jamais être en contact avec de l'eau.



- 2/ Le module d'aspiration doit être lavé au bout de quelques utilisations.

Procéder de la façon suivante :



- a. Enlever l'hélice de ventilation
b. En tirant fermement
c. Rincer l'hélice de ventilation sous l'eau du robinet
d. Remettre l'hélice de ventilation en place
e. L'appareil est prêt à l'emploi

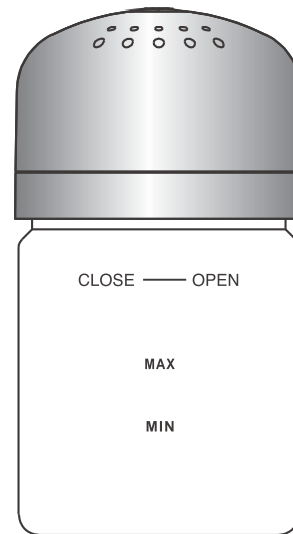
- 3/ Rincer le réservoir d'eau sous l'eau du robinet (ne pas utiliser de détergent).



Spécifications

- **Voltage** : DC5V
- **Puissance** : 5W
- Garantie 1 an dans le respect d'une utilisation normale de l'appareil.
- N'utiliser que des désinfectants proposés par votre distributeur agréé par le fabricant.

Purificateur d'air de voiture

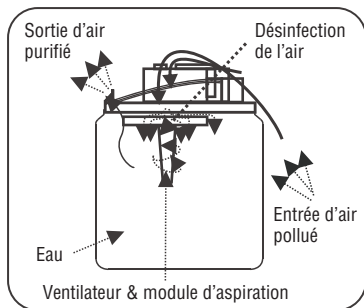


Lire ce mode d'emploi avant utilisation et le conserver.

6 fonctions

- **Stérilisation** : tue rapidement bactéries, moisissures et autres pathogènes dans l'air, pour prévenir toutes sortes d'infection.
- **Désodorisant** : supprime les odeurs désagréables (fumée, odeurs d'animaux, transpiration) et les remplace par un air propre et sain.
- **Suppression de la poussière** : supprime efficacement les agents contaminants, les allergènes dans l'air et autres agents nocifs.
- **Décomposition** : assure une décomposition rapide du formaldéhyde, du benzène, de l'ammoniac, du radon et du dioxyde de carbone dans l'air.
- **Humidification** : humidifie l'air, apportant ainsi un confort maximum à votre peau et à votre système respiratoire.
- **Aromathérapie** : peut être utilisé avec des désinfectants aux huiles essentielles*, pour un air frais et sain.

* N'utiliser que des désinfectants proposés par votre distributeur agréé par le fabricant.



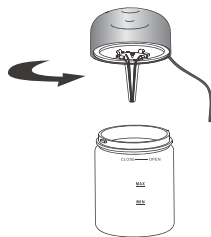
Fonctionnement

Le purificateur d'air de voiture utilise un système de rotation à haute vitesse et à force centrifuge pour filtrer les substances nocives de l'air, supprimer polluants, poussières, agents allergènes et odeurs et rejeter un air propre et sain.

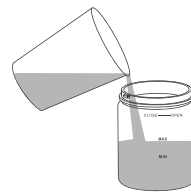
Précautions d'emploi

- Le purificateur doit être placé sur une surface plane et lisse et gardé hors de portée des enfants.
- Toujours débrancher le câble USB de l'appareil et éteindre celui-ci avant d'enlever le couvercle ou quand l'appareil n'est pas en marche.
- Utiliser uniquement un chiffon humide ou une éponge pour nettoyer le couvercle ; ne jamais plonger le moteur dans l'eau.
- Les pièces de l'appareil ne doivent pas être lavées au lave-vaisselle.
- Ne pas utiliser de détergent pour laver l'appareil, n'utiliser que de l'eau du robinet.
- Mettre de l'eau jusqu'au niveau compris entre Mini & Maxi et ne jamais utiliser de l'eau au-delà de 60° C.
- Ajouter la dose recommandée de désinfectant et changer l'eau et le désinfectant tous les 2 à 3 jours.
- Vider l'eau et laver le réservoir avec un chiffon sec.
- Faire réparer l'appareil par un réparateur agréé en cas de mauvais fonctionnement.

Instructions d'utilisation



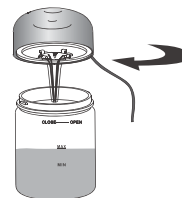
1/ Enlever le couvercle du purificateur en tournant dans le sens inverse des aiguilles d'une montre.



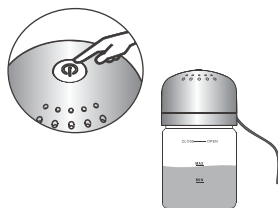
2/ Remplir d'eau jusqu'à un niveau compris entre Mini & Maxi.



3/ Ajouter la quantité recommandée de désinfectant.



4/ Replacer le couvercle et le fermer en tournant dans le sens des aiguilles d'une montre.



5/ Connecter la prise USB et mettre en marche en appuyant sur le bouton Marche/Arrêt.



6/ Un air frais et purifié ressort de l'appareil après quelques minutes.